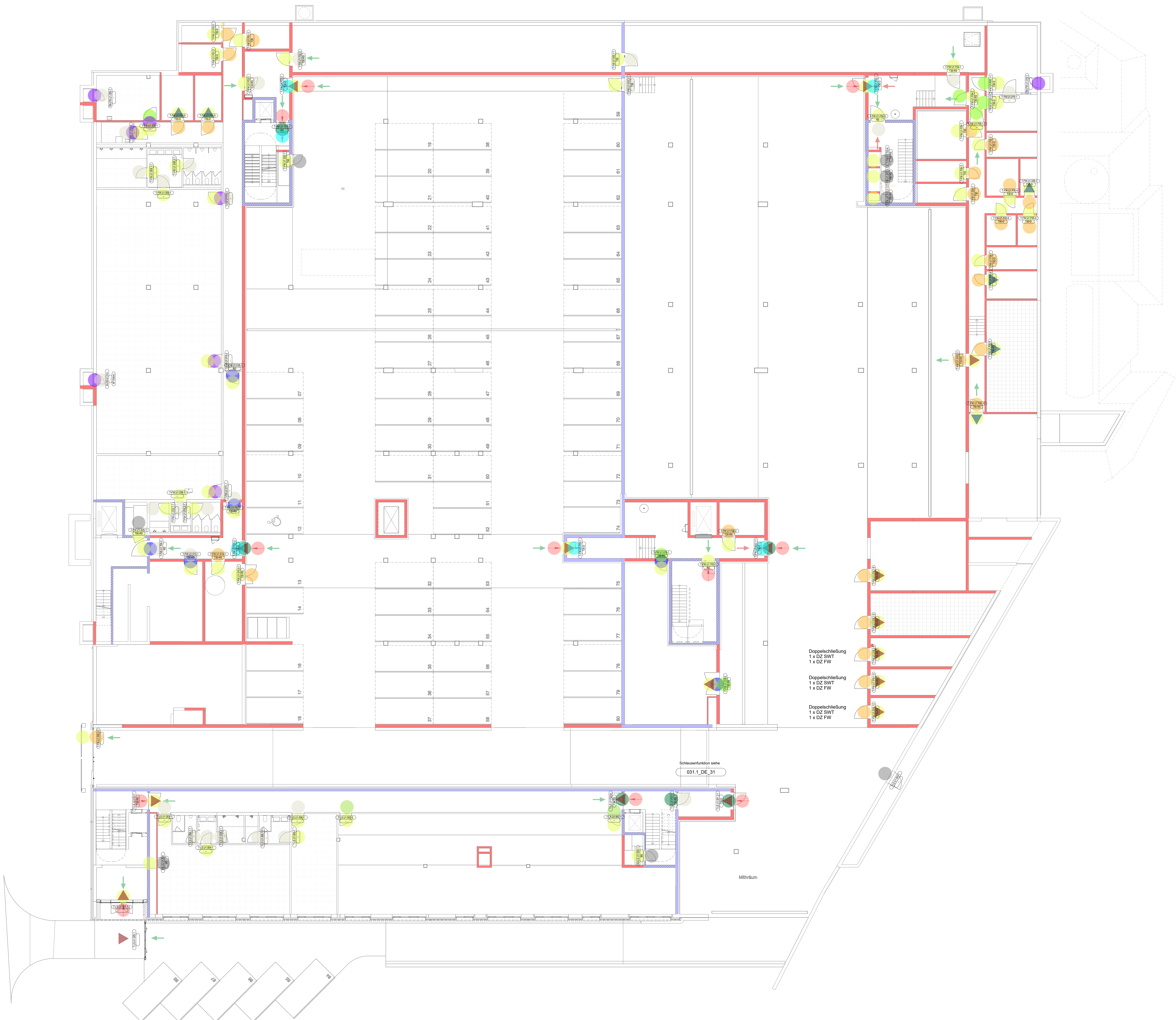


LEGENDE	
Brandschutz	
Wände	
	BW Brandwand, EI 90-M (BW F90-A+(M))
	BABW Wand in der Bauart einer Brandwand, EI 90-M (BBW F90-A+(M))
	fb Feuerbeständige Wand, EI 90 (F90-A)
	hfH-m Hochfeuerhemmende Wand unter zus. mechanischer Beanspruchung, EI 60-M (F60-A+(M))
	hfH Hochfeuerhemmende Wand, EI 60 (F60-A)
	hfH Feuerhemmende Wand, EI 30 (F30-A)
Alarm- und Fluchtwegrichtungen	
	Alarmwegrichtung
	Fluchtwegrichtung
Türkomponenten	
Türschließerart	
	OTS / ITS Obertürschließer
	DTA Drehtürantrieb
Zutrittsystem	
	ZK-SR Zutrittskontrolle Smart Relais
	SH Smart Handle (E-Beschlag)
	DZ Digital Zylinder
	SZ Schließzylinder
	BZ Blindzylinder
Fluchttürsystem	
	FT Fluchttürterminal
Türfeststellung	
	EMF Elektromechanische Feststellanlage
	EMF-Zeit Elektromechanische Feststellanlage mit Zeitfeststellung
	MF Mechanische Feststellanlage
Einbruchschutz	
	RC3 Einbruchhemmung
	RC2 Einbruchhemmung

Index	Änderungsbeschreibung	Datum	Gez. / Gepr.
ÜBERSICHTSPLAN 1:0.00 = 145.70 m ü.NN			
VORABZUG			
Objekt Hauptfeuerwache mit Rettungswache An den Kaiserthermen 1, 54290 Trier		Maßstab Wie angezeigt	Datum 27/02/25
und Integrierte Leitstelle An den Kaiserthermen 3, 54290 Trier		Format 1188 x 841 mm	
Planinhalt Übersicht -2_UE Türkomponenten		Projektstatus Ausführungsplanung	
Bauherr Stadtverwaltung Trier - Amt für Brand-, Zivilschutz und Rettungsdienst		Plannummer 507	
St.: Barbara - Ufer 40 54290 Trier t 0651 9488 - 0 f 0651 9488 - 1901			
		Planname -2_UE Türkomponenten	



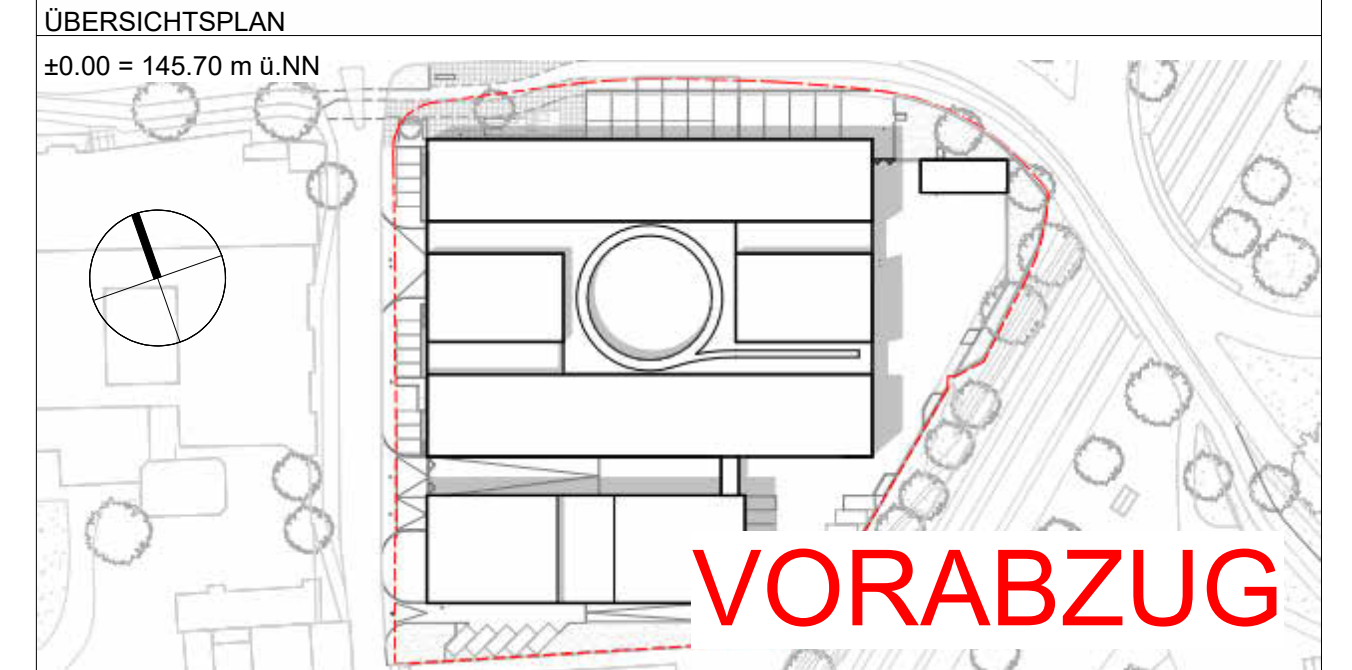
Doppelschließung
1 x DZ SWT
1 x DZ FW

Doppelschließung
1 x DZ SWT
1 x DZ FW

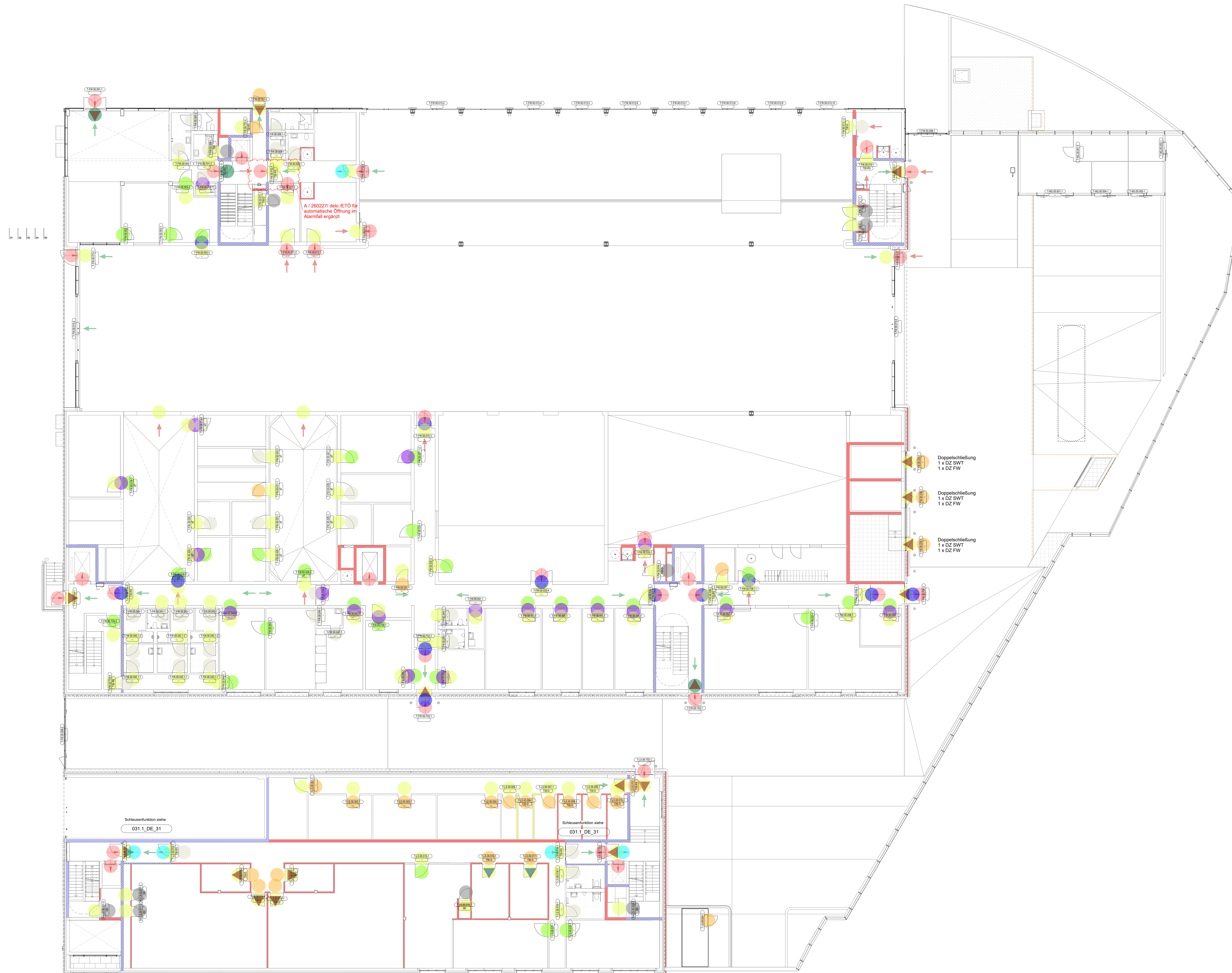
Doppelschließung
1 x DZ SWT
1 x DZ FW

- LEGENDE**
- Brandschutz**
- Wände**
- BW Brandwand, EI 90-M (BW F90-A+(M))
 - SBW Wand in der Bauart einer Brandwand, EI 90-M (BBW F90-A+(M))
 - fb Feuerbeständige Wand, EI 90 (F90-A)
 - hfm Hochfeuerhemmende Wand unter zus. mechanischer Beanspruchung, EI 60-M (F60-A+(M))
 - hfh Hochfeuerhemmende Wand, EI 60 (F60-A)
 - hff Feuerhemmende Wand, EI 30 (F30-A)
- Alarm- und Fluchtwegrichtungen**
- Alarmwegrichtung
 - Fluchtwegrichtung
- Türkomponenten**
- Türschließerart**
- OTS / ITS Obertürschließer
 - DTA Drehürantrieb
- Zutrittsystem**
- ZK-SR Zutrittskontrolle Smart Relais
 - SH Smart Handle (E-Beschlag)
 - DZ Digital Zylinder
 - SZ Schließzylinder
 - SZ Blindzylinder
- Fluchttürsystem**
- FT Fluchttürterminal
- Türfeststellung**
- EMF Elektromechanische Feststellanlage
 - EMF-Zeit Elektromechanische Feststellanlage mit Zeitstellung
 - MF Mechanische Feststellanlage
- Einbruchschutz**
- RC3 Einbruchhemmung
 - RC2 Einbruchhemmung

Index	Änderungsbeschreibung	Datum	Gez. / Gepr.
A	Türkomponenten Abgleich + Überarbeitung	01.12.2025	wa

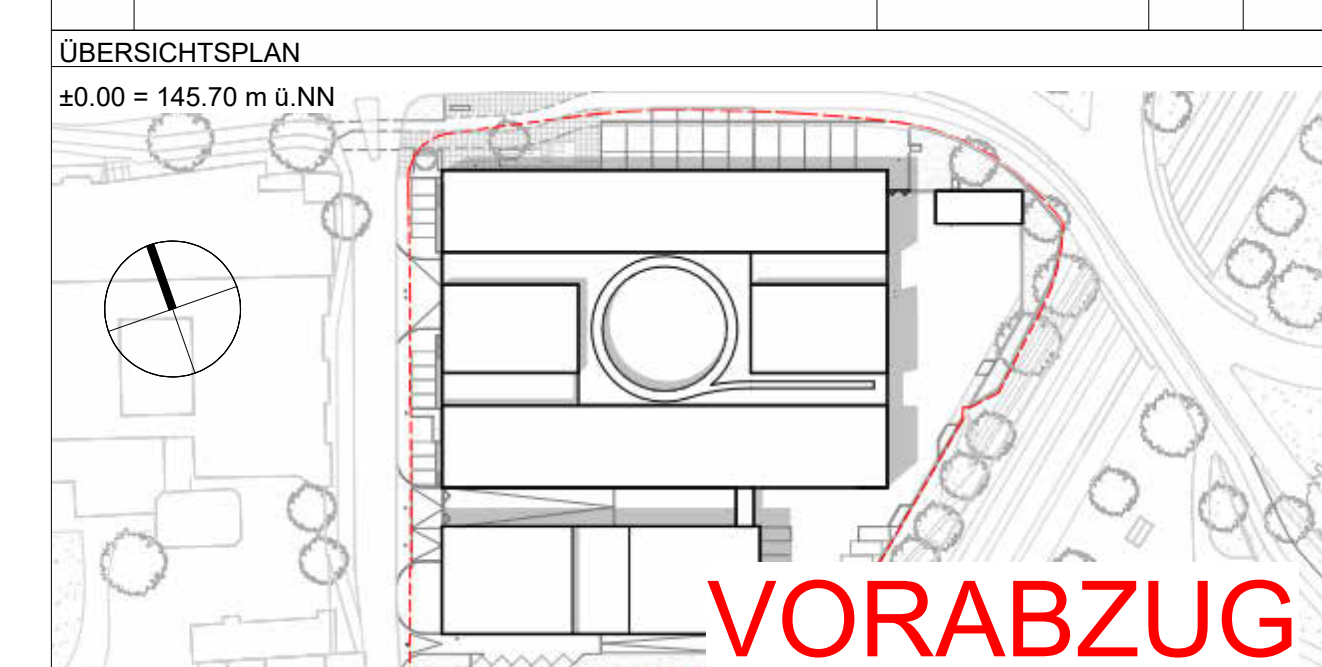


Objekt Hauptfeuerwache mit Rettungswache An den Kaiserthermen 1, 54290 Trier	Massstab Wie angezeigt	Datum 27/02/25
und Integrierte Leitstelle An den Kaiserthermen 3, 54290 Trier	Format 1188 x 841 mm	
Planinhalt Übersicht -1_UE Türkomponenten	Projekttitel Ausführungsplanung	
Bauherr Stadtverwaltung Trier - Amt für Brand-, Zivilschutz und Rettungsdienst	Planummer 508	
St.: Barbara - Ufer 40 54290 Trier t 0651 9488 - 0 f 0651 9488 - 1901	Planname -1_UE Türkomponenten	TRIER



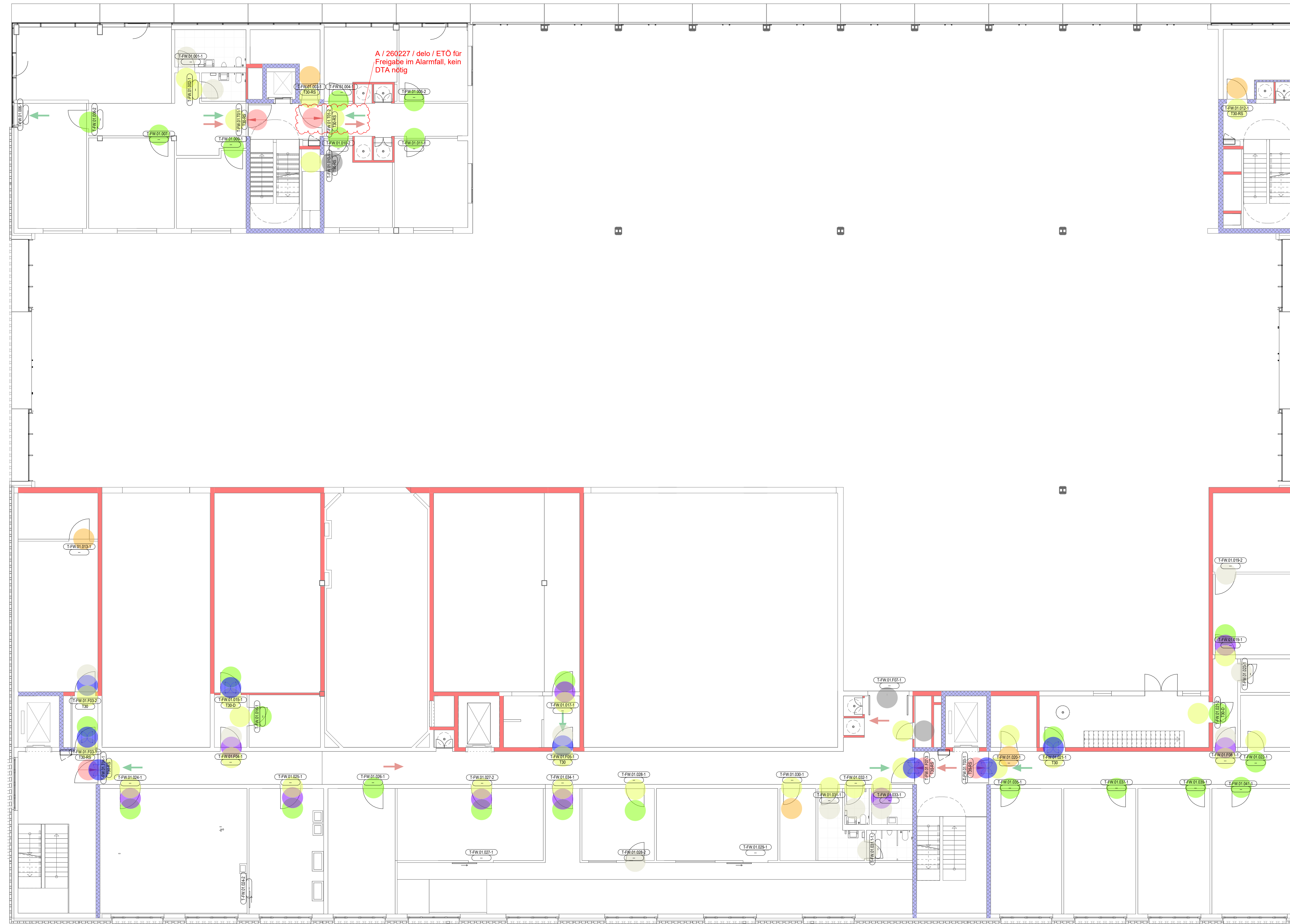
- LEGENDE**
- Brandschutz**
- Wände**
- BW Brandwand, EI 90-M (BW F90-A-[M])
 - BABW Wand in der Bauart einer Brandwand, EI 90-M (BBW F90-A-[M])
 - fb Feuerbeständige Wand, EI 90 (F90-A)
 - hfh-m Hochfeuerhemmende Wand unter zus. mechanischer Beanspruchung, EI 60-M (F60-A-[M])
 - hfh Hochfeuerhemmende Wand, EI 60 (F60-A)
 - hfw Feuerhemmende Wand, EI 30 (F30-A)
- Alarm- und Fluchtweichtungen**
- Alarmweichtung
 - Fluchtweichtung
- Türkomponenten**
- Türschließerart**
- OTS / ITS Obertürschließer
 - DTA Drehtürantrieb
- Zutrittsystem**
- ZK-SR Zutrittskontrolle Smart Relais
 - SH Smart Handle (E-Beschlag)
 - DZ Digital Zylinder
 - SZ Schlieszylinder
 - BZ Blindzylinder
- Fluchttürsystem**
- FT Fluchttürterminal
- Türfeststellung**
- EMF Elektromechanische Feststellanlage
 - EMF+Zeit Elektromechanische Feststellanlage mit Zeitstellung
 - MF Mechanische Feststellanlage
- Einbruchschutz**
- ▶ RC3 Einbruchhemmung
 - ▶ RC2 Einbruchhemmung

Index	Änderungsbeschreibung	Datum	Gez. / Gepr.
A	Türkomponenten Abgleich + Überarbeitung	01.12.2025	wa

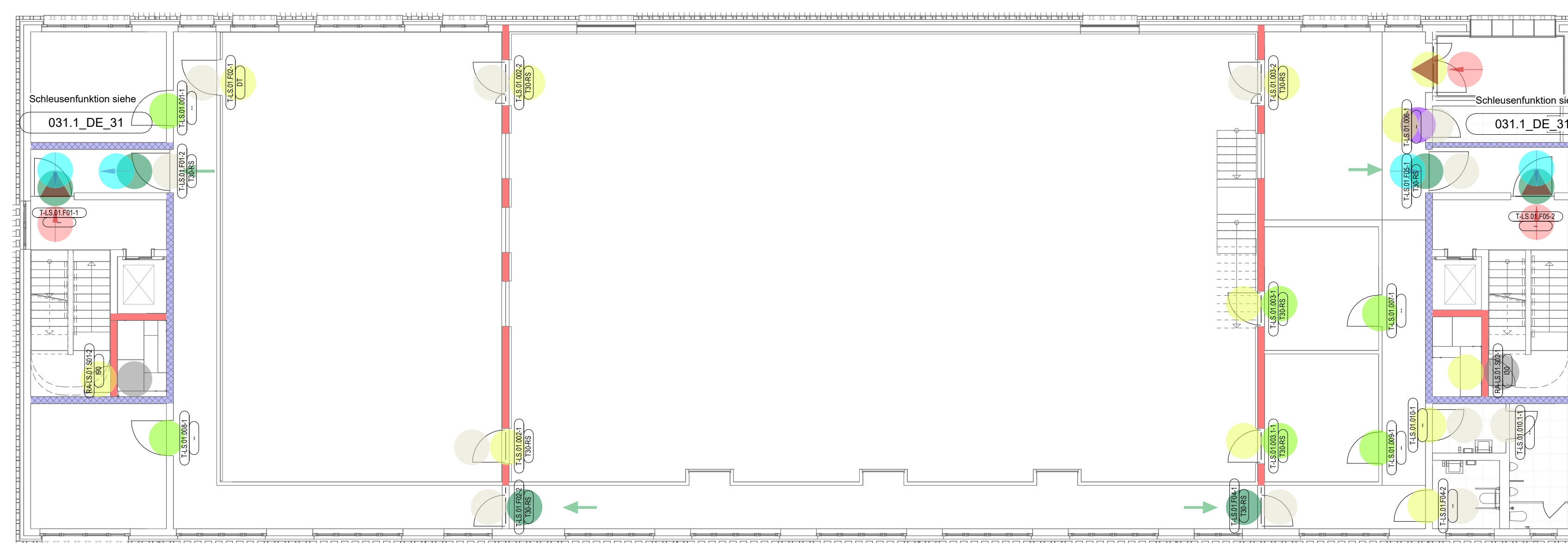


Objekt Hauptfeuerwache mit Rettungswache An den Kaiserthermen 1, 54290 Trier	Maßstab Wie angezeigt	Datum 27/02/25
und Integrierte Leitstelle An den Kaiserthermen 3, 54290 Trier	Format 1188 x 841 mm	
Planinhalt Übersicht	Projekttitel Ausführungsplanung	
Bauherr Stadtverwaltung Trier - Amt für Brand-, Zivilschutz und Rettungsdienst	Planummer 509	
St.: Barbara - Ufer 40 54290 Trier t 0651 9488 - 0 f 0651 9488 - 1901	Planname 00_UE Türkomponenten	





- LEGENDE**
- Brandschutz**
- Wände**
- BW Brandwand, EI 90-M (BW F90-A+M)
 - BABW Wand in der Bauart einer Brandwand, EI 90-M (BBW F90-A+M)
 - fb Feuerbeständige Wand, EI 90 (F90-A)
 - fh-m Hochfeuerhemmende Wand unter zus. mechanische Beanspruchung, EI 60-M (F60-A+M)
 - fh Hochfeuerhemmende Wand, EI 60 (F60-A)
 - fh Feuerhemmende Wand, EI 30 (F30-A)
- Alarm- und Fluchtwegrichtungen**
- Alarmwegrichtung
 - Fluchtwegrichtung
- Türkomponenten**
- Türschließerart**
- OTS / ITS Obertürschließer
 - DTA Drehtürantrieb
- Zutrittsystem**
- ZK-SR Zutrittskontrolle Smart Relais
 - SH Smart Handle (E-Beschlag)
 - DZ Digital Zylinder
 - SZ Schließzylinder
 - BZ Blindzylinder
- Fluchttürsystem**
- FT Fluchttürterminal
- Türfeststellung**
- EMF Elektromechanische Feststellanlage
 - EMF+Zeit Elektromechanische Feststellanlage mit Zeiterstellung
 - MF Mechanische Feststellanlage
- Einbruchschutz**
- RC3 Einbruchhemmung
 - RC2 Einbruchhemmung



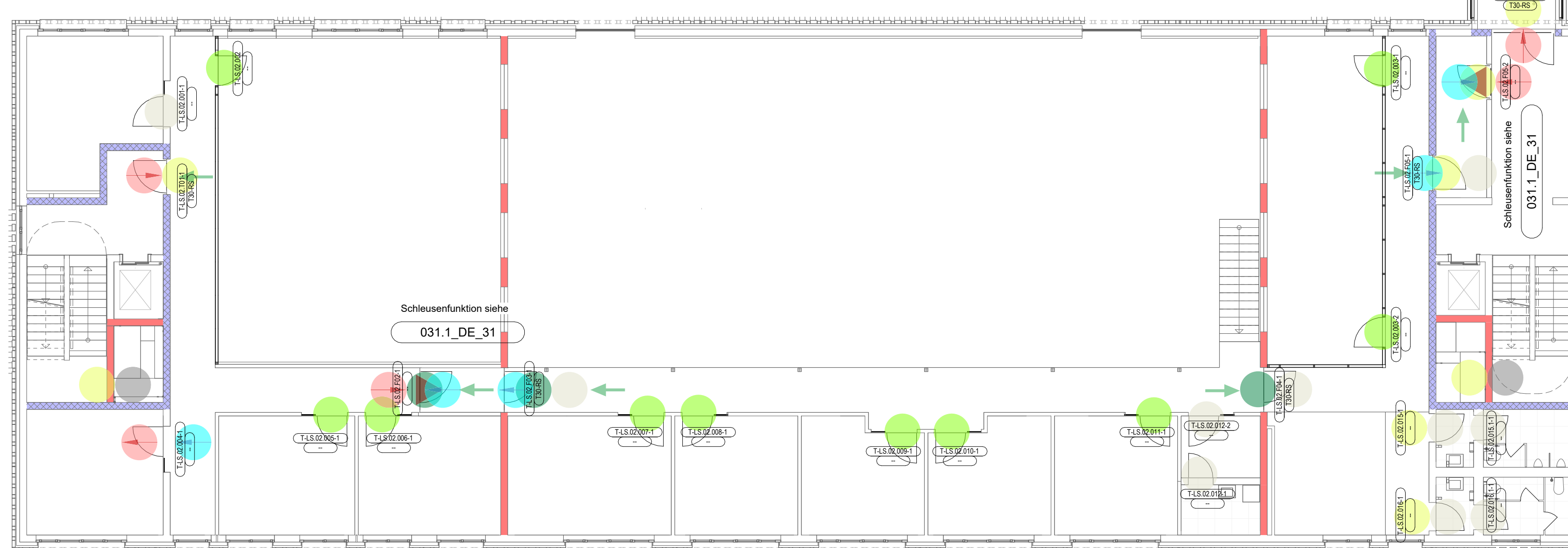
Index	Änderungsbeschreibung	Datum	Gez. / Gepr.
A	Türkomponenten Abgleich + Überarbeitung	01.12.2025	wa

ÜBERSICHTSPLAN
1:0.00 = 145.70 m ü.NN

VORABZUG

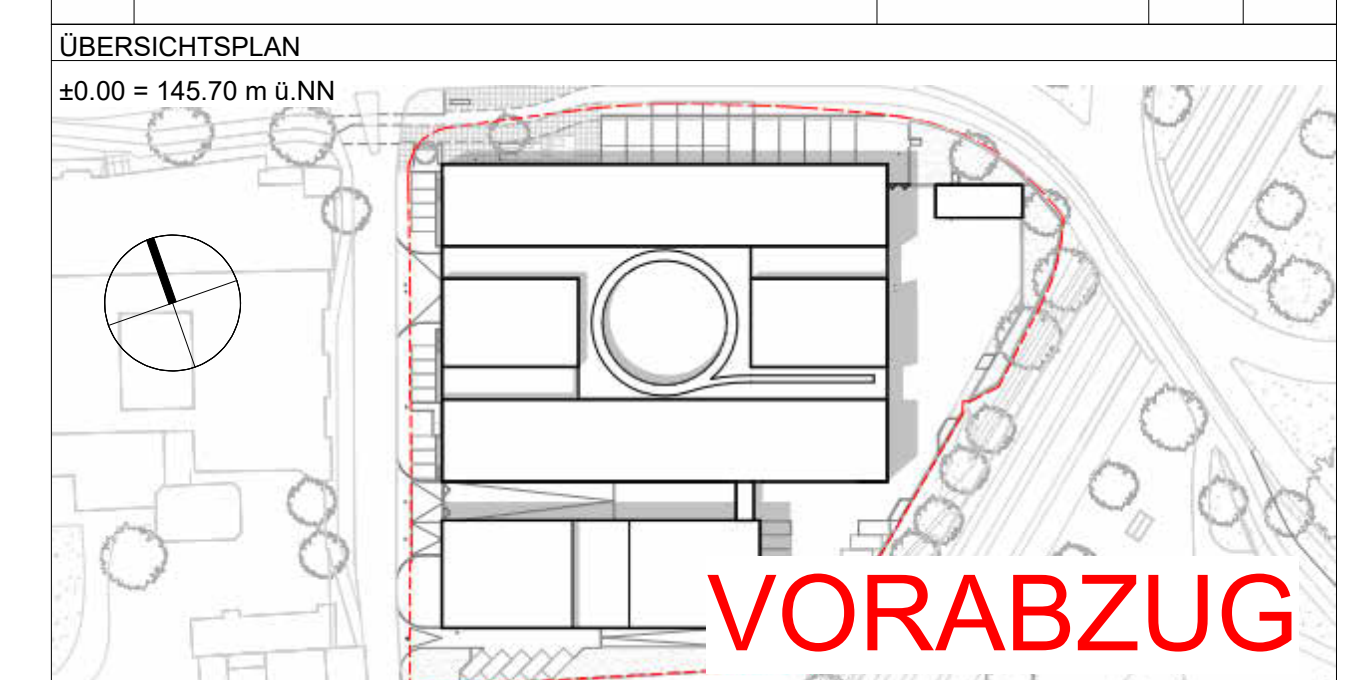
Objekt Hauptfeuerwache mit Rettungswache An den Kaiserthermen 1, 54290 Trier	Massstab Wie angezeigt	Datum 27/02/25
und Integrierte Leitstelle An den Kaiserthermen 3, 54290 Trier	Format 1188 x 841 mm	
Planinhalt Übersicht	Projekttitel Ausführungsplanung	
Bauherr Stadtverwaltung Trier - Amt für Brand-, Zivilschutz und Rettungsdienst	Planummer 510	
St.: Barbara - Ufer 40 54290 Trier t 0651 9488 - 0 f 0651 9488 - 1901	Planname 01_UE Türkomponenten	

TRIER



- LEGENDE**
- Brandschutz**
- Wände**
- BW Brandwand, EI 90-M (BW F90-A+(M))
 - BABW Wand in der Bauart einer Brandwand, EI 90-M (BBW F90-A+(M))
 - fb Feuerbeständige Wand, EI 90 (F90-A)
 - hf-h Hochfeuerhemmende Wand unter zus. mechanischer Beanspruchung, EI 60-M (F60-A+(M))
 - hf-h Hochfeuerhemmende Wand, EI 60 (F60-A)
 - hf-h Feuerhemmende Wand, EI 30 (F30-A)
- Alarm- und Fluchtwegrichtungen**
- Alarmwegrichtung
 - Fluchtwegrichtung
- Türkomponenten**
- Türschließerart**
- OTS / ITS Obertürschließer
 - DTA Drehtürantrieb
- Zutrittsystem**
- ZK-SR Zutrittskontrolle Smart Relais
 - SH Smart Handle (E-Beschlag)
 - DZ Digital Zylinder
 - SZ Schließzylinder
 - BZ Blindzylinder
- Fluchttürsystem**
- FT Fluchttürterminal
- Türfeststellung**
- EMF Elektromechanische Feststellanlage
 - EMF+Zeit Elektromechanische Feststellanlage mit Zeitstellung
 - MF Mechanische Feststellanlage
- Einbruchschutz**
- ▶ RC3 Einbruchhemmung
 - ▶ RC2 Einbruchhemmung

Index	Änderungsbeschreibung	Datum	Gez. / Gepr.
A	Türkomponenten Abgleich + Überarbeitung	01.12.2025	wa



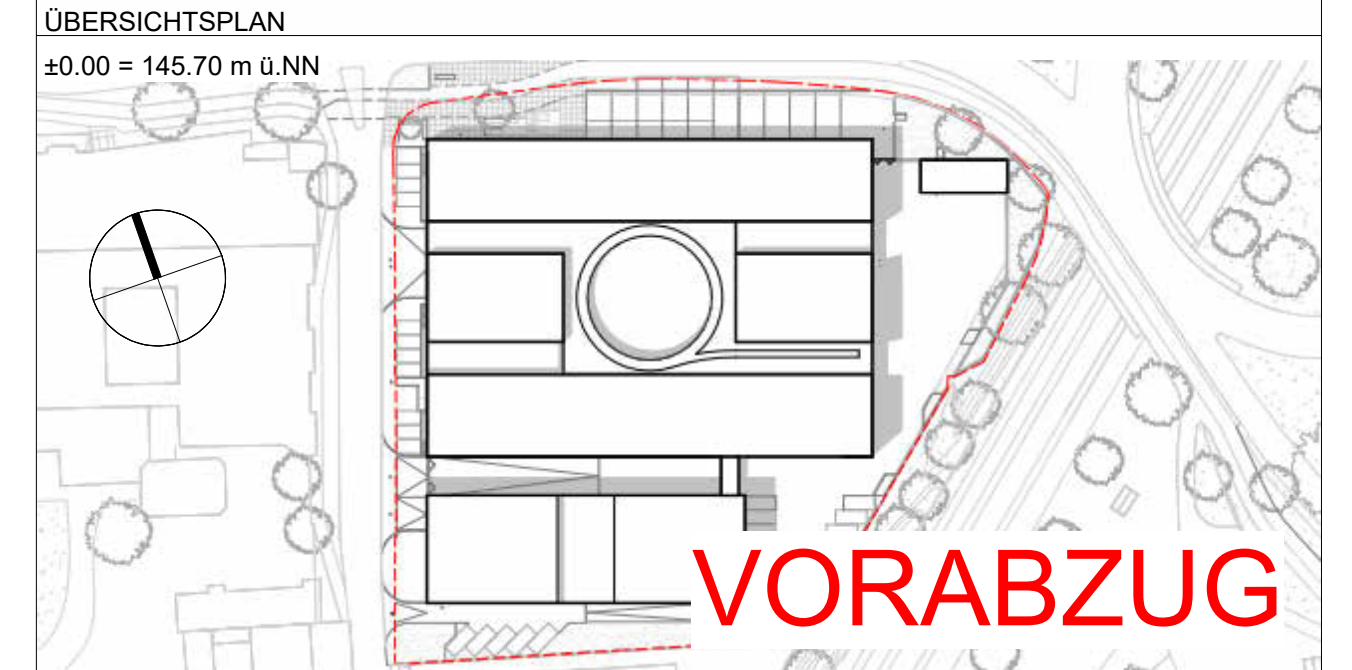
Objekt Hauptfeuerwache mit Rettungswache An den Kaiserthermen 1, 54290 Trier	Maßstab Wie angezeigt	Datum 27/02/25
und Integrierte Leitstelle An den Kaiserthermen 3, 54290 Trier	Format 1188 x 841 mm	
Planinhalt Übersicht	Projekttitel Ausführungsplanung	
Bauherr Stadtverwaltung Trier - Amt für Brand-, Zivilschutz und Rettungsdienst	Planummer 511	
St.: Barbara - Ufer 40 54290 Trier t 0651 9488 - 0 f 0651 9488 - 1901	Planname 02_UE Türkomponenten	





- LEGENDE**
- Brandschutz**
- Wände**
- BW Brandwand, EI 90-M (BW F90-A+(M))
 - BABW Wand in der Bauart einer Brandwand, EI 90-M (BBW F90-A+(M))
 - fb Feuerbeständige Wand, EI 90 (F90-A)
 - hf-m Hochfeuerhemmende Wand unter zus. mechanischer Beanspruchung, EI 60-M (F60-A+(M))
 - hf Hochfeuerhemmende Wand, EI 60 (F60-A)
 - hf Feuerhemmende Wand, EI 30 (F30-A)
- Alarm- und Fluchtwegrichtungen**
- Alarmwegrichtung
 - Fluchtwegrichtung
- Türkomponenten**
- Türschließerart**
- OTS / ITS Obertürschließer
 - DTA Drehtürtrieb
- Zutrittsystem**
- ZK-SR Zutrittskontrolle Smart Relais
 - SH Smart Handle (E-Beschlag)
 - DZ Digital Zylinder
 - SZ Schließzylinder
 - BZ Blindzylinder
- Fluchttürsystem**
- FT Fluchttürterminal
- Türfeststellung**
- EMF Elektromechanische Feststellanlage
 - EMF+Zeit Elektromechanische Feststellanlage mit Zeiteinstellung
 - MF Mechanische Feststellanlage
- Einbruchschutz**
- RC3 Einbruchhemmung
 - RC2 Einbruchhemmung

Index	Änderungsbeschreibung	Datum	Gez. / Gepr.
A	Türkomponenten Abgleich + Überarbeitung	01.12.2025	wa



Objekt Hauptfeuerwache mit Rettungswache An den Kaiserthermen 1, 54290 Trier	Massstab Wie angezeigt	Datum 27/02/25
und Integrierte Leitstelle An den Kaiserthermen 3, 54290 Trier	Format 1188 x 841 mm	
Planinhalt Übersicht	Projekttitel Ausführungsplanung	
Bauherr Stadtverwaltung Trier - Amt für Brand-, Zivilschutz und Rettungsdienst	Plannummer 512	
St.: Barbara - Ufer 40 54290 Trier t 0651 9488 - 0 f 0651 9488 - 1901	Planname 03_UE Türkomponenten	